

APLIKACE

Balíček je vhodný pro domácí instalace fotovoltaických elektráren. Balíček je navržený pro napojení fotovoltaické elektrárny do distribuční sítě.

ŘEŠENÍ NA KLÍČ

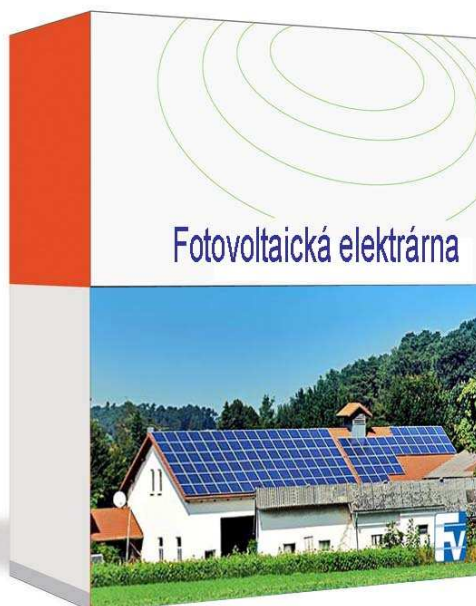
Balíček obsahuje všechny hlavní komponenty fotovoltaické elektrárny. Zbývající komponenty, které jsou specifické pro danou instalaci jsou běžně dostupné na internetu, nebo je standardně obstarává pokrývačská a elektrikářská firma.

MONITOROVÁNÍ VÝROBY ENERGIE

On-line sledování výkonnosti střídače v reálném čase.

Zobrazení statistik ve formě grafů a tabulek. Modul pro dálkovou signalizaci poruch a varování ve formě SMS.

Fotovoltaická elektrárna 14 720 Wp



OBSAH BALÍČKU:

- 64 x vysoce kvalitních fotovoltaických panelů LPM-230-6S
- 1 x Měnič Aurora PVI-12,5-OUTD
- 1 x Rozvaděč
- Projekt elektrické části
- Návod pro připojení panelů a měničů
- Základní dokumenty pro připojení elektrárny na distribuční síť

ELEKTRÁRNA:

Stavebnice fotovoltaické elektrárny je navržena tak, aby instalace mohla být realizována kvalifikovaným zákazníkem, nebo zkušenou elektroinstalační a pokrývačskou firmou z vašeho okolí. Propojení komponentů a zapojení zařízení na rozvodnou síť, je potřeba provést oprávněnou osobou dle schématu zapojení v projektu.

ZELENÝ BONUS:

Zelený bonus je dotace nad konvenční tržní cenu elektřiny, která zvyšuje atraktivnost investice do solární energetiky. Zelený bonus je vyplácen za kilowatthodinu (kWh) vyrobené elektřiny, bez ohledu na to, zda byla energie spotřebována výrobcem, či dodána do distribuční sítě. Pro elektrárny uvedené do provozu v roce 2010 je výše zeleného bonusu stanovena na 11.28 Kč/kWh. Od roku uvedení elektrárny do provozu, je tato částka ročně navyšována o průmyslovou inflaci (2% až 3% ročně). Smlouva s distributorem elektřiny se uzavírá na dobu 20 let.

ÚSPORA:

- Předpokládaná roční výroba elektřiny 13 700 kWh.
- Předpokládaná roční výše zeleného bonusu je: 154 536 Kč.

V případě využití „zeleného bonusu“ návratnost závisí především na tom, kolik vyrobené el. energie bude přímo v místě spotřebováno a jaký přebytek energie bude prodán, popř. na místním tarifu za el. energii.

POŽADAVKY

Nejjednodušší pro instalaci FVE je sedlová střecha o minimální užité ploše 108 m². Montáž je možná i na jiné druhy střech. Doporučujeme montáž přenechat kvalifikované pokrývačské firmě.

SERVIS

Telefonická podpora pro instalaci panelů. Servis k měničům. Možnost výměny v případě reklamace panelů

Další informace o našich produktech a službách naleznete na internetu na adrese:

www.FVsolarnipanely.cz

Specifikace



FOTOVOLTAICKÉ PANELE LPM-230-6S

- Monokrystalický panel vyrobený z 64 velkých 6" křemíkových článků
- Výkon panelu 230 Wp
- TYCO kabely a konektory pro propojení panelů mezi sebou
- Převodní účinnost 14.84%
- Bypass diody minimalizují ztrátu výkonu způsobené zastíněním
- Certifikáty TUV Rheinland: IEC 61215:2005 a IEC 61730:2007
- Výroba dle ISO 9001:2000
- Prohlášení o shodě
- Rozměry modulu 1629 x 989 x 47,5 mm
- Záruka 5 let na výrobní vady
- Záruka 25 let na pokles výkonu



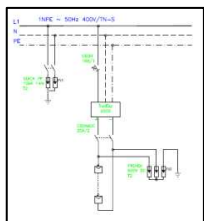
MĚNIČ AURORA PVI-12,5-OUTD :

- Kompaktní, tichý s pasivním chladičem
- Bezelektrolytová technologie s nejvyšší účinností na trhu
- EURO: účinnost 97,25 %
- 2 nezávislé MPPT (max. bod výkonu) vstupy
- Integrovaná ochrana proti blesku a data logger
- Standardní záruka 10 let, konstrukční životnost 20 let



ROZVADĚČ:

- Modulární rozvodnice pro povrchovou montáž
- Obsahuje modulární přístroje pro:
 - odpojení DC a AC strany
 - ochranu proti přepětí na DC a AC straně
 - jistění AC strany
 - svorky pro připojení a uzemnění AC a DC strany



PROJEKT ELEKTRICKÉ ČÁSTI:

- Jednopolové schéma
- Zapojovací schéma elektrického systému
- Základní technická zpráva
- Blokové schéma
- Liniové schéma rozvaděče

KONTAKT

FV SOLÁRNÍ PANELE
Lidická Kolonie 47
586 01 Jihlava
www.FVSolarniPanely.cz

T: +420 567 322 487
M: +420 604 770 704
F: +420 567 330 560
E: obchod@fvsolarnipanely.cz