

# Fotovoltaická elektrárna 4 600 Wp

## APLIKACE

Balíček je vhodný pro domácí instalace fotovoltaických elektráren. Balíček je navržený pro napojení fotovoltaické elektrárny do distribuční sítě.

## ŘEŠENÍ NA KLÍČ

Balíček obsahuje všechny hlavní komponenty fotovoltaické elektrárny. Zbývající komponenty, které jsou specifické pro danou instalaci jsou běžně dostupné na internetu, nebo je standardně obstarává pokrývačská a elektrikářská firma.

## MONITOROVÁNÍ VÝROBY ENERGIE

On-line sledování výkonnosti střídače v reálném čase.

Zobrazení statistik ve formě grafů a tabulek. Modul pro dálkovou signalizaci poruch a varování ve formě SMS.



## OBSAH BALÍČKU:

- 20 x vysoce kvalitních fotovoltaických panelů LPM-230-6S
- 1 x Měnič SunEzy 4000
- 1 x Rozvaděč Schneider Electric
- Projekt elektrické části
- Návod pro připojení panelů a měničů
- Základní dokumenty pro připojení elektrárny na distribuční síť

## ELEKTRÁRNA:

Stavebnice fotovoltaické elektrárny je navržena tak, aby instalace mohla být realizována kvalifikovaným zákazníkem, nebo zkušenou elektroinstalační a pokrývačskou firmou z vašeho okolí. Propojení komponentů a zapojení zařízení na rozvodnou síť, je potřeba provést oprávněnou osobou dle schématu zapojení v projektu.

## ZELENÝ BONUS:

Zelený bonus je dotace nad konvenční tržní cenu elektřiny, která zvyšuje atraktivnost investice do solární energetiky. Zelený bonus je vyplácen za kilowatthodinu (kWh) vyrobené elektřiny, bez ohledu na to, zda byla energie spotřebována výrobcem, či dodána do distribuční sítě. Pro elektrárny uvedené do provozu v roce 2010 je výše zeleného bonusu stanovena na 11.28 Kč/kWh. Od chvíle uvedení elektrárny do provozu, je tato částka ročně navyšována o průmyslovou inflaci (2% až 3% ročně). Smlouva s distributorem elektřiny se uzavírá na dobu 20 let.

## ÚSPORA:

- Předpokládaná roční výroba elektřiny: 4 320 kWh
  - Předpokládaná roční výše zeleného bonusu je: 48 730 Kč
  - Při spotřebě veškeré vyrobené elektřiny je roční úspora nákladů: 19 440 Kč
- ⇒ Celkový roční benefit elektrárny: 68 170 Kč

## POŽADAVKY

Nejjednodušší pro instalaci FVE je sedlová střecha o minimální užité ploše 34 m<sup>2</sup>. Montáž je možná i na jiné druhy střech. Doporučujeme montáž přenechat kvalifikované pokrývačské firmě.

## SERVIS

Telefonická podpora pro instalaci panelů. Celorepubliková síť techniků Schneider Electric, zajišťující servis rozvaděčů a měničů.

Další informace o našich produktech a službách naleznete na internetu na adresách:

[www.schneider-electric.cz](http://www.schneider-electric.cz)

[www.FVSolarniPanely.cz](http://www.FVSolarniPanely.cz)

# Specifikace



## FOTOVOLTAICKÉ PANELE LPM-230-6S

- Monokrystalický panel vyrobený z 60 velkých 6" křemíkových článků
- Výkon panelu 230 Wp
- TYCO kabely a konektory pro propojení panelů mezi sebou
- Převodní účinnost 14.84%
- Bypass diody minimalizují ztrátu výkonu způsobené zastíněním
- Certifikáty TUV Rheinland: IEC 61215:2005 a IEC 61730:2007
- Výroba dle ISO 9001:2000
- Prohlášení o shodě
- Rozměry modulu 1629 x 989 x 47,5 mm
- Záruka 5 let na výrobní vady
- Záruka 25 let na pokles výkonu



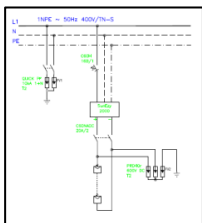
## MĚNIČ SunEzy 4000:

- Lehký, kompaktní, tichý
- Beztransformátorová technologie s vysokou účinností (euro 95%)
- Snadná instalace do montážního rámu
- Displej LCD
- Základní záruka 5 let



## ROZVADĚČ MINIPRAGMA:

- Modulární rozvodnice pro povrchovou montáž
- Obsahuje modulární přístroje pro :
  - odpojení DC a AC strany
  - ochranu proti přepětí na DC a AC straně
  - jistění AC strany
  - svorky pro připojení a uzemnění AC a DC strany



## PROJEKT ELEKTRICKÉ ČÁSTI:

- Jednopolové schéma
- Zapojovací schéma elektrického systému
- Základní technická zpráva
- Blokované schéma
- Liniové schéma rozvaděče

## KONTAKT

FV SOLÁRNÍ PANELE  
Lidická Kolonie 47  
586 01 Jihlava  
[www.FVSolarniPanely.cz](http://www.FVSolarniPanely.cz)

T: +420 567 322 487  
M: +420 604 770 704  
F: +420 567 330 560  
E: [obchod@fvsolarnipanely.cz](mailto:obchod@fvsolarnipanely.cz)